



# **THERMOsiding**<sup>®</sup>

Polystyrene exterior insulation & stropiyer  
&  
UV painted wall panels

## TUTKAL SEÇENEKLERİ

- Pasta tipi akrilik yapıştırıcı
- Silikon veya mastik yapıştırıcı
- Sıvı çivi montaj yapıştırıcı

## UYGULAMA

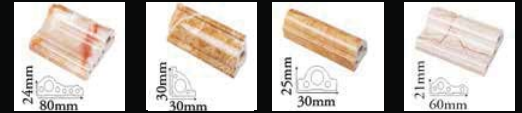
- Uygulama yapılacak alan iyice temizlenmeli ve alanın düz olduğundan emin olunmalıdır.
- Zemin düz değil ise dolgu malzemeleri ile düzgün hale getirilmelidir.
- Panel istenilen ölçüye göre kesilmelidir. Kesim işlemi maket bıçağı veya daire testere ile yapılabilir. Panel üzerinde yer alan koruyucu folyo taşıma ve kesim esnasında ürünü koruyacaktır.
- Tercih edilen tutkal panelin arka yüzüne dikkatlice uygulanmalıdır.
- Panel temizlenmiş ve düz yüzeye el ile yerleştirilmelidir.
- Bitiş ve birleşim yerleri için metal aksesuarlar kullanılmalıdır.
- Panel üzeri dekoratif tasarımlar için Bellagente Plasmer Aksesuar-ları kullanılmalıdır.

## GLUE OPTIONS

- Acrylic based adhesive
- Silicone or mastic adhesive
- Liquid nail mounting adhesive

## HOW TO USE ?

- The application area must be cleaned and the area must be flat.
- If the application area is rough and faulty, it must be smoothed with filling materials.
- The panel can be cut to the desired size. Cutting can be done with a knife or circle saw. The protective foil on the panel will protect the product during transportation and cutting.
- The preferred glue must be applied carefully to the back of the panel.
- The panel can be placed on a flat application area by hand.
- Metal profiles can be used for edges and connecting between panel.
- Bellagente Plasmer Accessories can be used for decorative designs on the panel.



AKSESUAR UZUNLUKLARI 3 METREDİR. THE LENGTH OF ACCESSORIES IS 3 METERS



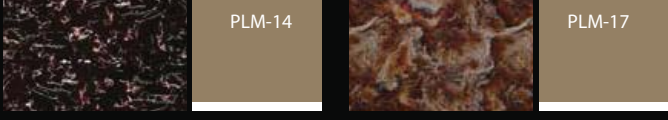
METAL AKSESUAR UZUNLUKLARI 2.5 METREDİR. THE LENGTH OF METAL ACCESSORIES IS 2.5 METERS

ÖLÇÜ / SIZE	KALINLIK / THICKNESS	AĞIRLIK / WEIGHT
122x244 cm	3 mm	15 kg



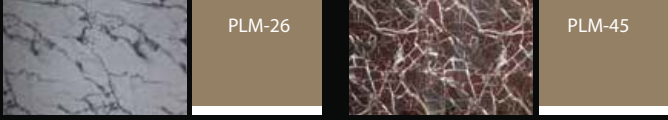
PLM-03

PLM-08



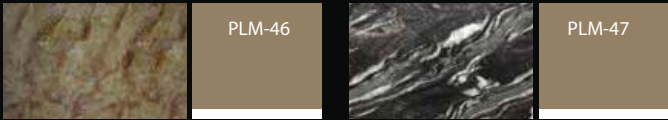
PLM-14

PLM-17



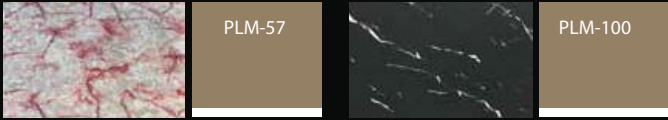
PLM-26

PLM-45



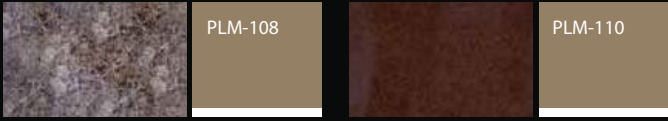
PLM-46

PLM-47



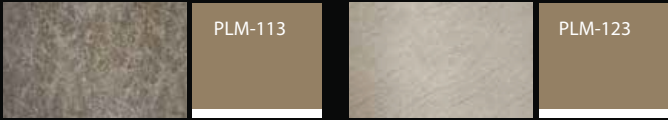
PLM-57

PLM-100



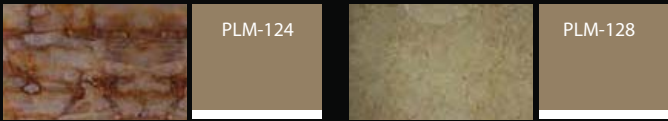
PLM-108

PLM-110



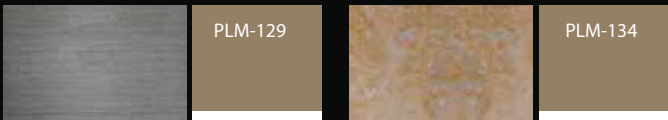
PLM-113

PLM-123



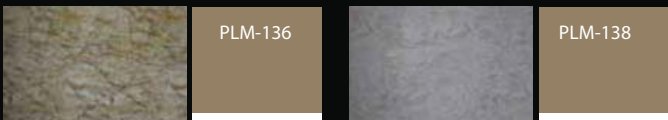
PLM-124

PLM-128



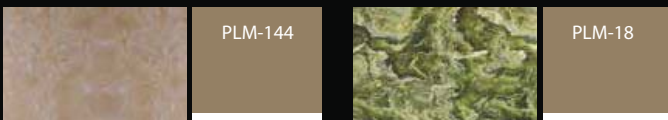
PLM-129

PLM-134



PLM-136

PLM-138



PLM-144

PLM-18

Sağladığı bir çok avantaj ile kullanıcılarına kolaylık sağlayan ürün iç cephe uygulamalarında mermer ve seramik yerine kullanılabilen en ideal alternatif malzemedir.

Profesyonel ekip ve ekipman gerektirmeden kolayca kurula-bilen Plasmer ürünü, farklı renk ve desenlerinin yanı sıra PVC mermer ve metal profilleri ile zengin ve şık tasarımlar elde etmenize olanak sağlamaktadır.

#### ÖZELLİKLERİ

- Suya dayanıklı
- Yangına dayanıklı
- Neme dayanıklı
- UV katmanı ile yüzey koruması
- Anti-bakteriyel ve böcek karşıtı
- Hafif, kolay taşınabilir
- Kolay temizlenebilir
- Çizilmeye karşı dirençli
- Kolay ve hızlı uygulanabilir
- Ekonomik

#### KULLANIM ALANLARI

- Banyo
- Mutfak
- Tezgah Arası
- Islak alanların tamamı
- Asansör kabini ve kenarı
- İç oda dekorasyonu
- Bina girişleri ve lobiler
- Mobilya Sanayi ( Masa, sehpa, dolap vb. )
- Kapı yüzeyleri
- Fuar ve sergi dekorasyonu

Thermo Decore that is provide many advantage is the best alternative instead of the marble and ceramic for your interior.

Thermo Decore that doesn't need any professional team and equipment can install easily and provide stylish design with their PVC marble and metal profiles.

#### ADVANTAGES

- Waterproof
- Fireproof
- Anti-Moisture
- Surface protection with UV layer
- Anti-bacterial and anti-insect
- Lightweight and easy to carry
- Easy to clean
- Resistant to scratching
- Easy and fast to install
- Economic

#### WHERE CAN YOU USE ?

- Bathroom
- Kitchen
- Splash back
- All wet areas
- Elevator cabinet and sides
- Interior decoration
- Building entrances and lobbies
- Furniture Industry (Table, coffee table, cabinet etc.)
- Door surfaces
- Fair and exhibition decoration



## Neden DIY Kendinden Yapışkanlı Taş ?

- Tamamen gerçek doğal taştır. İnce, hafif ve doğaldır.
- DIY Kendinden Yapışkanlı Taş, 10 Adet ürünün yer aldığı şık kutularda paketlenmiştir.
- Kullanımı son derece basittir. Bu basitlik ürün kutusunda yer alan kullanım klavuzunda belirtilmiştir.
- Kullanıcı uygulama sırasında ödemeyi sadece ürüne yapacaktır. Taşıma, usta, tutkal veya harç, temizlik gibi maliyetleri olmayacaktır.
- Yeni ve inovatif bir ürün olması yenilik arayan kullanıcılara hitap edecektir.
- DIY Kendin Yap kültürüne sahip müşterilerinize hitap edecektir.

## Why DIY Self Adhesive Stone ?

- It is a real natural stone. It is thin, light and natural.
- DIY Self Adhesive Stone is packed in stylish boxes containing 10 pieces products.
- It is extremely simple to use. This simplicity is indicated on the instructions manual that is in the product box.
- Users pays only product cost. They never pay carrying, master, glue, cleaning cost.
- This new and innovative product will appeal to users who are looking for innovation.
- DIY Self Adhesive stone will appeal to users who has Do It Yourself Capability.



1. Kullanılacak alan nemli bez ile iyice temizlenir. Yüzeyin düz ve temiz olduğundan emin olunur.
2. Duvarda bir kalem ile yapıştırma yapılacak alanlar çizilerek belirlenir.
3. Ürün kutusundan çıkartılır, arka tarafta yer alan bandın üst tarafından bir kısmı açılır. Yapışkan yüzeye temas edilmemesi ve toz-kirden korunması sağlanır.
4. Ürünün bandı açılmış üst tarafı duvardaki ölçüye göre yerleştirilerek yapıştırılır, bant aşağı doğru açılarak aşağı yönlü yapıştırılır.
5. Bütün yüzey için bu uygulama tekrar edilir.
6. Kesme, delme işlemleri metal makası ile veya ulaşılabilir olması durumunda yatar daire testere ile kesilebilir.
7. Derz boşlukları bırakılmasına gerek yoktur.



1. Clean your wall with damp cloth. Please be sure that your wall is flat.
2. The designated area is determined by drawing on the wall.
3. Remove the product from the box, part of the band on the back is opened from the top. Avoid contact with the adhesive surface and provide protection from dust and dirty.
4. Product is pasted to designated area from first top part. The band is pulled downwards.
5. This application is repeated for all surface.
6. Can be used metal scissors for the cutting and drilling or if available can be used circle saw.
7. There is no need to make a joint gap.



	2002
	2003
	2005
	2006
	2007
	2013
	2014
	2015
	2016
	2017
	2018
	2008
	2009
	2027









K  
038 C4  
22,5X6CM



SILVER  
MIST  
STONE  
115X57,5CM



A  
326C4  
24X6CM



PHANTOM  
115X57,5CM



R  
085089  
22,2X6,3CM



SUNNYE  
115X57,5CM



R  
054C4  
22,2X6,3CM



VOLCANO  
115X57,5CM



GR  
Q43  
159X58CM



MIST  
STONE  
115X57,5CM



GR  
052  
159X58CM



GOLDEN  
LOLITE  
115X57,5CM



052  
120X60CM

# FLEXI CLAY PANEL



# FREE

# W A L L

Kendinden yapışkanlı FreeWall ürünleri ile kendi duvarınızı kendiniz yapabilirsiniz. Yeni nesil kendinyap (DIY) kültürüne sahip kullanıcılar için geliştirilen ürünümüz ile, kendi tarzınıza uygun; İnşaat alanı, tozu ve kiri oluşturmadan duvar dekorasyonu yapabilirsiniz.

1. Kanserojen madde içermez.
2. Temizliği çok basittir.
3. Yumuşak dokusuyla ve darbe önleyen yapısıyla özellikle çocuk çarpmalarında yaralanmaları önler.
4. Isı yalıtımına katkı sağlar.
5. Antibakteriyeldir.
6. Küflenmeyi önler.
7. Ses ve nem yalıtımı sağlar.
8. Kokusuzdur.
9. Hafif, elastik ve çevre dostudur.
10. Yapı kimyasallarından etkilenmez.

## Neden DIY FreeWall ?

- Kullanımı son derece basittir. Bu basitlik ürün kutusunda yer alan kullanım klavuzunda belirtilmiştir.
- Uygulama sırasında ödemeyi sadece ürüne yapacaktır. Taşıma, usta, tutkal veya harç, temizlik gibi maliyetleri olmayacaktır.
- Yeni ve inovatif bir ürün olması yenilik arayan kullanıcılara hitap edecektir.
- DIY Kendin Yap kültürüne sahip müşterilerinize hitap edecektir.



You can do it your application by yourself with Bellagente DIY FreeWall without construction area. It will appeal to users who has Do It Yourself Capability.

1. It does not contain any carcinogenic substances.
2. Cleaning is very simple.
3. it prevents injuries especially in children's bumps with its soft texture and impact preventive structure.
4. Contributes to thermal insulation.
5. Antibacterial
6. It prevents mildew
7. Provides sound and moisture isolation.
8. Odorless.
9. Lightweight, elastic and environment friendly.
10. It is not affected by chemicals.

## Why DIY FreeWall ?

- It is extremely simple to use. This simplicity is indicated on the instructions manual that is in the product box.
- Users pays only product cost. They never pay carrying, master, glue, cleaning cost.
- This new and innovative product will appeal to users who are looking for innovation.
- DIY Self Adhesive stone will appeal to users who has Do It Yourself Capability.







FRW  
01



FRW  
10

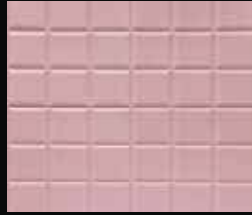


FRW  
19

FRW  
02



FRW  
11



FRW  
20



FRW  
03



FRW  
12



FRW  
21



FRW  
04



FRW  
13



FRW  
22

FRW  
05



FRW  
14



FRW  
23



FRW  
06



FRW  
15



FRW  
24



FRW  
07



FRW  
16



FRW  
26

FRW  
08



FRW  
17



FRW  
28



FRW  
09



FRW  
18



FRW  
30



FRW  
31



FRW  
32

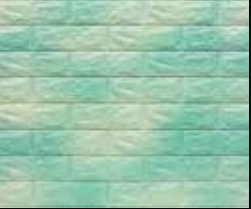
FRW  
33



FRW  
34



FRW  
35



FRW  
36



LTW  
01

LTW  
02



LTW  
03



LTW  
04

LTW  
05



LTW  
06

LTW  
07

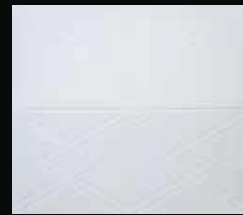


LTW  
08



LTW  
09

LTW  
10



LTW  
11

LTW  
12



LTW  
13



LTW  
14

LTW  
15



# TEXTURES



# BROKEN STONE | KIRIK TAŞ

# ANTIQUÉ WOOD | ANTİK AHŞAP



KT-06

ÖLÇÜ / SIZE 50x200 CM KALINLIK / THICKNESS 4,5 CM AĞIRLIK / WEIGHT 5 KG



KT-05

ÖLÇÜ / SIZE 50x200 CM KALINLIK / THICKNESS 4,5 CM AĞIRLIK / WEIGHT 5 KG



KT-04

ÖLÇÜ / SIZE 50x200 CM KALINLIK / THICKNESS 4,5 CM AĞIRLIK / WEIGHT 5 KG



KT-03

ÖLÇÜ / SIZE 50x200 CM KALINLIK / THICKNESS 4,5 CM AĞIRLIK / WEIGHT 5 KG



KT-02

ÖLÇÜ / SIZE 50x200 CM KALINLIK / THICKNESS 4,5 CM AĞIRLIK / WEIGHT 5 KG



KT-01

ÖLÇÜ / SIZE 50x200 CM KALINLIK / THICKNESS 4,5 CM AĞIRLIK / WEIGHT 5 KG



AA-10

ÖLÇÜ / SIZE 50x200 CM KALINLIK / THICKNESS 2,5 CM AĞIRLIK / WEIGHT 3,5 KG



AA-09

ÖLÇÜ / SIZE 50x200 CM KALINLIK / THICKNESS 2,5 CM AĞIRLIK / WEIGHT 3,5 KG



AA-08

ÖLÇÜ / SIZE 50x200 CM KALINLIK / THICKNESS 2,5 CM AĞIRLIK / WEIGHT 3,5 KG



AA-07

ÖLÇÜ / SIZE 50x200 CM KALINLIK / THICKNESS 2,5 CM AĞIRLIK / WEIGHT 3,5 KG



AA-06

ÖLÇÜ / SIZE 50x200 CM KALINLIK / THICKNESS 2,5 CM AĞIRLIK / WEIGHT 3,5 KG



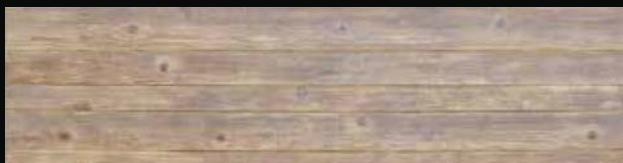
AA-04

ÖLÇÜ / SIZE 50x200 CM KALINLIK / THICKNESS 2,5 CM AĞIRLIK / WEIGHT 3,5 KG



AA-03

ÖLÇÜ / SIZE 50x200 CM KALINLIK / THICKNESS 2,5 CM AĞIRLIK / WEIGHT 3,5 KG



AA-02

ÖLÇÜ / SIZE 50x200 CM KALINLIK / THICKNESS 2,5 CM AĞIRLIK / WEIGHT 3,5 KG



AA-01

ÖLÇÜ / SIZE 50x200 CM KALINLIK / THICKNESS 2,5 CM AĞIRLIK / WEIGHT 3,5 KG

# SQUARE STONE | KARE TAŞ



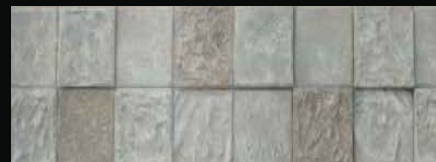
KRT-03

ÖLÇÜ / SIZE 40x200 CM KALINLIK / THICKNESS 3,5 CM AĞIRLIK / WEIGHT 2,5 KG



KRT-02

ÖLÇÜ / SIZE 40x200 CM KALINLIK / THICKNESS 3,5 CM AĞIRLIK / WEIGHT 2,5 KG



KRT-01

ÖLÇÜ / SIZE 40x200 CM KALINLIK / THICKNESS 3,5 CM AĞIRLIK / WEIGHT 2,5 KG



# STRIP WOOD | ŞERİT AHAŞAP

SA-10

ÖLÇÜ / SIZE 20x200 CM  
KALINLIK / THICKNESS 1 CM  
AĞIRLIK / WEIGHT 0,7 KG

SA-09

ÖLÇÜ / SIZE 20x200 CM  
KALINLIK / THICKNESS 1 CM  
AĞIRLIK / WEIGHT 0,7 KG

SA-08

ÖLÇÜ / SIZE 20x200 CM  
KALINLIK / THICKNESS 1 CM  
AĞIRLIK / WEIGHT 0,7 KG

SA-07

ÖLÇÜ / SIZE 20x200 CM  
KALINLIK / THICKNESS 1 CM  
AĞIRLIK / WEIGHT 0,7 KG

SA-06

ÖLÇÜ / SIZE 20x200 CM  
KALINLIK / THICKNESS 1 CM  
AĞIRLIK / WEIGHT 0,7 KG

SA-05

ÖLÇÜ / SIZE 20x200 CM  
KALINLIK / THICKNESS 1 CM  
AĞIRLIK / WEIGHT 0,7 KG

SA-04

ÖLÇÜ / SIZE 20x200 CM  
KALINLIK / THICKNESS 1 CM  
AĞIRLIK / WEIGHT 0,7 KG

SA-03

ÖLÇÜ / SIZE 20x200 CM  
KALINLIK / THICKNESS 1 CM  
AĞIRLIK / WEIGHT 0,7 KG

SA-02

ÖLÇÜ / SIZE 20x200 CM  
KALINLIK / THICKNESS 1 CM  
AĞIRLIK / WEIGHT 0,7 KG

SA-01

ÖLÇÜ / SIZE 20x200 CM  
KALINLIK / THICKNESS 1 CM  
AĞIRLIK / WEIGHT 0,7 KG

# BLOCK STONE | BLOK TAŞ

BT-01

ÖLÇÜ / SIZE 100x100 CM  
KALINLIK / THICKNESS 5 CM  
AĞIRLIK / WEIGHT 5 KG

BT-02

ÖLÇÜ / SIZE 100x100 CM  
KALINLIK / THICKNESS 5 CM  
AĞIRLIK / WEIGHT 5 KG

# SLATE | KAYRAK STONE | TAŞ

KY-04

ÖLÇÜ / SIZE 100x100 CM  
KALINLIK / THICKNESS 5 CM  
AĞIRLIK / WEIGHT 5 KG

KY-03

ÖLÇÜ / SIZE 50x200 CM  
KALINLIK / THICKNESS 3,5 CM  
AĞIRLIK / WEIGHT 4 KG

K7-02

ÖLÇÜ / SIZE 50x200 CM  
KALINLIK / THICKNESS 3,5 CM  
AĞIRLIK / WEIGHT 4 KG

K7-01

ÖLÇÜ / SIZE 50x200 CM  
KALINLIK / THICKNESS 3,5 CM  
AĞIRLIK / WEIGHT 4 KG



Yüzey ölçüsü alınır ve çeşitli yapıştırıcılar ile yüzeye tutturulur ve daha sonra montaj kulaklarından vidalanır.

Determine surface size, place to the surface with various adhesives and connected by mounting ear.



Panellerin düzgün takılabilmesi için su terazisiyle kontrol edilmesi önerilir.

Recommended to control the panels with water leveling to ensure proper fitting.

Dekoratif görüntüsünün yanı sıra ses ve ısı yalıtımı sağlayan PUR PANEL kullanım kolaylığı ve özgün görüntüsüyle farkını ortaya koyuyor.

PURPANEL which has the decorative appearance is providing sound and heat insulation and reveal stylish looks and easy install advantage.



Kolay montaj kulakları ile hızlı montaj yapılır.

Easy mounting with easy mounting ears.



Gerektiğinde kolayca kesilir.

It can be cut easily when needed.

### Nasıl Uygulanır ?

Montaj yapılacak yüzeyin durumuna göre direk sıva ya da kimyasal yapıştırıcılar kullanılarak veya profil üzerine montaj kulakları ile bağlantı yapılır.

### How to Use ?

You can use plaster or chemical adhesives depending on the condition of the surface and it is directly connected by mounting ear.



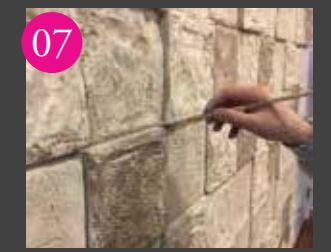
Ek yerleri mastik ile doldurulur.

The joints are filled with mastic.



Maket bıçağı, testere gibi kesici aletlerle panellerde kolay kesim yapılır.

It can be cut easily with tools such as model knife and saw.



Ek yerleri Rötüş boyası ile boyanır.

The joints are painted with retouching.



Uygulama tamamlanır.

The installation is complete.





TRANS STONE SERISI | TRANS STONE SERIES

	TRS11
	TRS12
	TRS13
	TRS14
	TRS15
	TRS31
	TRS32
	TRS33
	TRS41
	TRS42
	TRS61
	TRS62
	TRS63
	TRS64



TRANS STONE PRECIOUS SERIES | TRANS STONE DEĞERLİ TAŞ SERİSİ

	DT03
	DT01
	DT04
	DT02



# TRANS STONE SERİSİ | TRANS STONE SERIES

Işık geçirebilen değerli taş ve mermer özellikleri taşıyan Thermo Decore Transstone ürünü şık ve özgün tasarımlar edinmenizi sağlamaktadır.

Akrilik reçine esaslı bir ürün olan Transstone ürünü, sıkıştırılmış mermer tozlarının ürün içine entegre edilmesi ile üretilmektedir. Çok ekonomik bir ürün olan Transstone'yi kullanım yerinde onyx mermeri gibi değerli taş ve mermerlerden ayırt edebilmek imkansızdır.

## AVANTAJLARI

- Gerçek onyx görüntüsündedir, gerçeğinden ayırt edilmesi imkansızdır.
- Ekonomik bir üründür.
- Büyük plakalar halinde kullanılabilir. ( Plaka ölçüleri 122x244cm'dir. )
- Delme kesme işlemleri onyx mermerine göre çok daha kolaydır. MDF gibi kesilip delinebilir.
- 8mm kalınlığında olması ürünü güçlü ve sağlam kılmaktadır. Yine bu kalınlık 45 derece kesim olarak bilinen birleştirme yöntemine olanak sağlamaktadır.

## NASIL KULLANILIR ?

- İç cephe ve dış cephe için kullanılabilir.
- Zemin uygulaması tavsiye edilmez.
- Mekanik bir sistem yardımı ile karkasa yerleştirme yapılarak uygulanabilir.
- Şeffaf tutkallar tercih edilmelidir. Yine istenirse projeye göre vidalama ile montajı yapılabilir.
- Arka tarafta ışığı eşit dağıtmak için pleksi kullanılabilir.

The Thermo Decore Transstone product which has characteristic features of precious stone and marble that can pass light is provides stylish and original designs.

Transstone product that is an acrylic resin based product is produced by integrating compressed marble powders into the product. It is impossible to distinguish Transstone that is a very economical product from precious stones and marbles such as onyx marble at application.

## ADVANTAGES

- It has characteristic features of onyx and impossible to distinguish from the real onyx.
- It is an economic product
- Can be used as a large plates. ( Panel size is 122x244cm )
- Drilling and cutting operations are much easier than onyx marble like MDF.
- 8mm thickness makes the product strong and solid. This thickness allows for a joining method known as a 45 degree cut.

## HOW TO USE ?

- Can be used for interior and exterior.
- Flooring application is not recommended.
- It can be applied by framework with the help of a mechanical system.
- Transparent glue should be preferred. If need, it can be install by screwing according to the project.
- Plexi can be used to radiate the light evenly on the back side.



PVC PEEL  
& STICK  
WOOD  
MOSAIC  
SERIES

PVC KENDİNDEN  
YAPIŞKANLI  
AĞAÇ MOZAİK  
SERİSİ

PEEL &  
STICK  
METAL  
MOSAIC  
SERIES

KENDİNDEN  
YAPIŞKANLI  
METAL  
MOZAİK  
SERİSİ



PEEL & STICK METAL MOSAIC SERIES



SILVER METAL



GOLD METAL

PVC PEEL & STICK WOOD MOSAIC SERIES



SQUARE WOOD



HEXAGON WOOD



# SELF ADHESIVE MOSAICS

# KENDİNDEN YAPIŞKANLI MOZAİKLER

## KENDİNDEN YAPIŞKANLI METAL MOZAİK SERİSİ

### PEEL & STICK METAL MOSAIC SERIES

For the stylish home designer, Metal mosaic tiles is among the most popular materials in the marketplace today. Metal can bring a sleek look to any kitchen, backsplash or other interior. Metal mosaic tiles is versatile and strong material, and it can easily be tinted with all sorts of hues, and as bright or muted as you would wish. Metal also offers a texture that is not duplicated by any other material: brushwork. This lining gives Metal mosaic tile an ability to meld intersecting lines that other materials lack.

This self adhesive mosaic tile sets an elegant tone in your kitchen or bathroom. The cool hues offer a tranquil vibe, allowing you and guests to feel perfectly at ease in your home.

### PVC PEEL & STICK WOOD MOSAIC SERIES

Our premium peel & stick wood mosaic will add a touch of class and comfort to your home. The wooden mosaic tiles are inspired by nature and help you create a modern and beautiful space in your home. Decorate your dream space yourself with this product.

PRODUCT NAME	SIZE	THICKNESS	DESCRIPTION
SILVER METAL	30,4 X 30,4 CM	4MM	PEEL & STICK
GOLD METAL	30,4 X 30,4 CM	4MM	PEEL & STICK
HEXAGON WOOD	30,4 X 30,4 CM	3MM	PEEL & STICK
SQUARE WOOD	30,5 X 30,5 CM	3MM	PEEL & STICK

## HOW TO INSTALL ?

1. Clean your wall with damp cloth. Please be sure that your wall is flat.
2. The designated area is determined by drawing on the wall.
3. Remove the product from the box, part of the band on the back is opened from the top. Avoid contact with the adhesive surface and provide protection from dust and dirty.
4. Product is pasted to designated area from first top part. The band is pulled downwards.
5. This application is repeated for all surface.
6. Can be used metal scissors for the cutting and drilling or if available can be used circle saw.
7. There is no need to make a joint gap.

## IMPORTANT POINTS

- The backside is 3M self adhesive band.
- It is not used in wet areas.
- It is not used in areas where fire can directly exposed.
- The product can only be used for interior decoration.
- The area to be use must be a smooth surface. It should be cleaned from dust, dirt and debris.
- Flooring is not recommended.
- It is not use on scratch coat.
- It is not use on rough surface.
- The used product is not used for the second time.
- Not cleaned with acid chemical cleaners.
- Application to moist and damp walls is not recommended

Metal Mozaikler iyi bir tasarımcı için vazgeçilmez bir üründür. İç dekorasyon, mutfak ve tezgah arası için son derece şık bir ürün olması metal mozaikleri son derece popüler kılmıştır. Çok yönlü ve güçlü bir tasarım imkanı vermesi, ortamınızı dilediğiniz gibi renklendirebilmesi; bütün bunların yanı sıra fırçalanmış yüzeyinin özgünlüğü diğer ürünlerde bulamayacağınız yönleridir.

Kendinden yapışkanlı olan metal mozaikler, mutfak ve banyonuzda zarif bir ton bulma imkanını size sunacak; ve bu ton sizin ve misafirlerinizin mekanda harika hissetmelerini sağlayacak.

## PVC KENDİNDEN YAPIŞKANLI AĞAÇ MOZAİK SERİSİ

Şık bir dokunuş yapmaya hazır mısınız ? Doğadan ilham alıp; modern ve sıcak alanları yaratmanıza yardımcı oluyoruz. Kendinden yapışkanlı Bellagente ağaç mozaikler hayallerinizdeki tasarımları oluşturanız için geliştirildi.

ÜRÜN ADI	ÖLÇÜ	KALINLIK	AÇIKLAMA
SILVER METAL	30,4 X 30,4 CM	4MM	PEEL & STICK
GOLD METAL	30,4 X 30,4 CM	4MM	PEEL & STICK
HEXAGON WOOD	30,4 X 30,4 CM	3MM	PEEL & STICK
SQUARE WOOD	30,5 X 30,5 CM	3MM	PEEL & STICK

## NASIL UYGULANIR ?

1. Kullanılacak alan nemli bez ile iyice temizlenir. Yüzeyin düz ve temiz olduğundan emin olunur.
2. Duvarda bir kalem ile yapıştırma yapılacak alanlar çizilerek belirlenir.
3. Ürün kutusundan çıkartılır, arka tarafta yer alan bandın üst tarafından bir kısmı açılır. Yapışkan yüzeye temas edilmemesi ve toz-kirden korunması sağlanır.
4. Ürünün bandı açılmış üst tarafı duvardaki ölçüye göre yerleştirilerek yapıştırılır, bant aşağı doğru açılarak aşağı yönlü yapıştırılır.
5. Bütün yüzey için bu uygulama tekrar edilir.
6. Kesme, delme işlemleri metal makası ile veya ulaşılabilir olması durumunda yatar daire testere ile kesilebilir.
7. Derz boşlukları bırakılmasına gerek yoktur.

## ÖNEMLİ NOKTALAR

- Arka tarafında 3M marka kendinden yapışkanlı bant bulunmaktadır.
- Islak alanlarda kullanılmaz.
- Ateşe ve aleve direk maruz kalacak alanlarda kullanılmaz.
- Ürün yalnızca iç cephe dekorasyonunda kullanılabilir.
- Kullanılacak alan mutlaka düz yüzey olmalı. Toz, kir ve kalıntı olmayacak şekilde iyice temizlenmeli.
- Zemin uygulaması yapılması tavsiye edilmez.
- Kaba sıva üzerine uygulanmaz.
- Pürüzlü yüzeylere uygulanmaz.
- Kullanılmış ürün ikinci defa kullanılmaz.
- Asidik kimyasal temizleyiciler ile temizlenmez.
- Nemli ve rutubetli duvarlara uygulanması tavsiye edilmez.



# KENDİNDEN YAPIŞKANLI | DO IT YOUR SELF

## TEXTURES



S-10

25.4 X 25.4 CM

S-09

25.4 X 27 CM

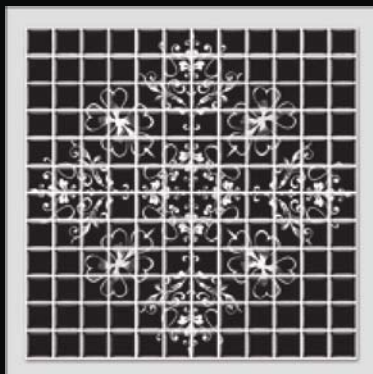
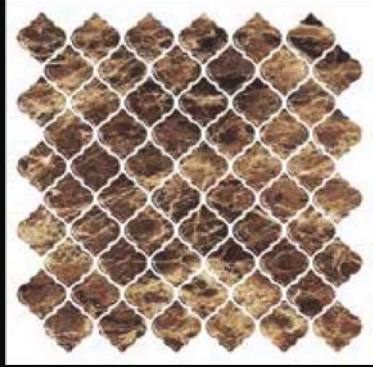


S-08

25.4 X 25.4 CM

S-06

25.4 X 25.4 CM



S-02

25.4 X 25.4 CM

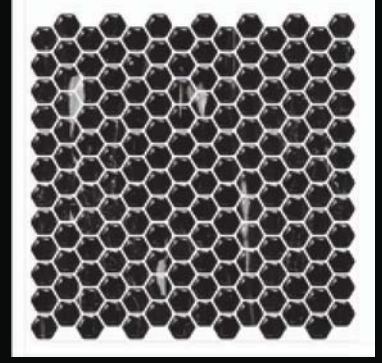


S-05

25.4 X 25.4 CM

S-03

25.4 X 25.4 CM



S-01

25.4 X 25.4 CM

S-04

25.4 X 25.4 CM



S-07

25.4 X 25.4 CM

## PRODUCT DESCRIPTION

Sticker peel and stick backsplash tiles are smart and unique products that will simplify your life. This kind of wall sticker is made from embossed 3D PU with self-adhesive back, peel and stick on wall. You will be surprised by the special and graceful style after you install them on your wall.

Sticker can also be easily installed directly over existing panels or smooth surface. Especially designed for kitchen backsplashes and bathroom backsplashes, the tiles are resistant to the heat of stovetops and the humidity of bathrooms (do not use in shower). The tile can also be used in other place such as accent walls, cabinet door coverings, mirror or tub surrounds.

### Product Features

- \* Quickly Installed Without Any Mess or Specialized Tools (Light weight, easy to cut and easy wipe to remove the stains)
- \* Especially Designed for Kitchen and Shower (Resistant to heat of stovetops and humidity of shower)
- \* High Quality and Eco-friendly Materials (Made of non-toxic materials, Anti-mold & Anti-bacterial)
- \* Guaranteed to Stick to Your Walls (No extra glue, will never yellow or crack over time)
- \* Save Your Time and Money (Tiling in a few minutes & No labor costs, easy do it by yourself )

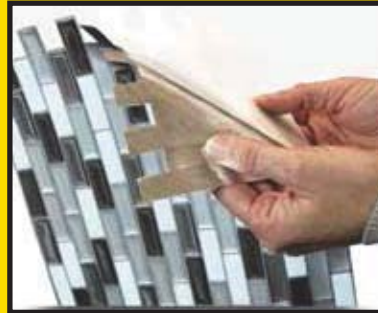
### How to use Sticker tiles?

- 1-Clean up the walls and ensure dryness
- 2-Measure the wall and then cut the tile to fit it
- 3-Peel and stick, splicing Bellagente Sticker tiles

SURFACE SUITABLE FOR APPLICATION	SURFACE NOT SUITABLE FOR APPLICATION	KULLANIMA UYGUN ALANLAR	KULLANIMA UYGUN OLMAYAN ALANLAR
<ul style="list-style-type: none"><li>• Glass</li><li>• Acrylic</li><li>• Ceramic</li><li>• PVC and plastic surface</li><li>• Flat and dry wall</li><li>• Waterproof surface</li></ul>	<ul style="list-style-type: none"><li>• Rugged wall</li><li>• Unflat wall</li><li>• Oiled Wall</li><li>• Unclean wall</li><li>• Moldy wall</li><li>• Cracked wall</li><li>• Freshly painted wall</li></ul>	<ul style="list-style-type: none"><li>• Cam</li><li>• Akrilik</li><li>• Seramik</li><li>• PVC ve plastik yüzeyler</li><li>• Düz ve kuru duvarlar</li><li>• Suya dayanıklı duvarlar</li><li>• Fayans</li><li>• Kurumuş boyalı alçı duvarlar</li></ul>	<ul style="list-style-type: none"><li>• Kaba sıva duvarlar</li><li>• Düz olmayan duvarlar</li><li>• Yağlı yüzeyler</li><li>• Temizlenmemiş yüzeyler</li><li>• Küflenmiş yüzeyler</li><li>• Kırık – yarık yüzeyler</li><li>• Yeni boyanmış ve kurumamış duvarlar</li></ul>

## APPLICATION

## UYGULAMA



## ÜRÜN AÇIKLAMASI

Kendinden yapışkanlı bu şık ve yenilikçi Bellagente Sticker ile kolaylıkla uygulamalar yapabilirsiniz. 3D PU ile üretilen, arka tarafı kendinden yapışkanlı ve son derece kolay uygulanan bir üründür. Ürünü yapıştırdığınız alanlarda oluşacak sıradışı ve şık görüntüler sizi çok şaşırtacak.

Sticker ürünü ile yüzeyi düz olan bütün alanlara uygulama yapabilirsiniz. Fayans, seramik gibi mevcut yüzeylerinizi sökmeden de üzerine uygulama yapılabilir. Özellikle mutfak tezgah arası, mutfak ve odanızın duvarları, dolaplarınız ve banyolarınızda ( Duş alanında kullanılmaz ) kullanabilirsiniz.

### Ürün Özellikleri

- \* Toz ve kir oluşmadan, usta ve ustalık gerektirmeden, özel araçlar kullanmadan kolay uygulama.
- \* Özellikle mutfak ve banyolarınız için özel bir ürün.
- \* Kaliteli ve çevreci bir ürün.
- \* Ekstra tutkal ve araç gerektirmeden kolay kurulum.
- \* Zaman ve maliyet tasarrufu.
- \* Sticker Nasıl Kullanılır ?
  - 1- Duvarınızı iyice temizleyin.
  - 2- Duvarınızı ölçün ve gerekirse ürünü buna göre kesin.
  - 3- Ürün arka tarafında yer alan bandı açın ve duvarınıza uygulayın.



 **THERMOsiding**<sup>®</sup>

 **THERMOdecore**

ONMET Yapı İnşaat Üretim Taahhüt San. ve Tic. Ltd. Şti.  
Akşemsettin Mh. Akgül Cd. 11/A-1 Sultanbeyli İST./ TÜRKİYE  
Tel: +90 216 631 30 18 Fax: +90 216 661 30 81  
[www.thermosiding.com.tr](http://www.thermosiding.com.tr)  
[info@thermosiding.com.tr](mailto:info@thermosiding.com.tr)

  /thermosiding