

**ДВУКОМПОНЕНТЕН ВЛАГООТБЪЛЪСКВАЩ ЕПОКСИДЕН ГРУНД ЗА БЕТОН - REAL WET 365**

**ОПИСАНИЕ НА ПРОДУКТА**

**REAL WET 365** е двукомпонентен, прозрачен, UV-устойчив, епоксиден свързващ биндер за смесване с естествени цветни и оцветени камъни за направа на каменни килими. Продуктът е без разтворители.

**ТЕХНИЧЕСКА ХАРАКТЕРИСТИКА**

Външен вид	Мътен
Цвят	Кафяв
Плътност (гр./мл. 20°C)	1,15 ± 0,05
Пропорция на смесване (по тегло)	Комп.: А 7,2 единици Комп.: В 2,8 единици
Съдържание на твърди вещества по тегло (w/w)	% 98 ± 2
Метод на нанасяне	Маламашка, Четка, Валяк
Отворено време за работа (20°C)	20-25 мин.
Пълно съхнене при (20°C)	4-6 дни



**Информация за съхнене (100 микрона КФК)**

	Сух на допир	Придобива твърдост след	Интервал между слоевете
<b>-5°C</b>	12 часа	29-30 часа	24 часа
<b>0°C</b>	9 часа	20-21 часа	18 часа
<b>5°C</b>	6 часа	13-14 часа	12 часа
<b>15°C</b>	120-160 мин.	5-6 часа	3,5 часа
<b>25°C</b>	80-100 мин.	3-4 часа	2 часа
<b>35°C</b>	60-80 мин.	1,5-2 часа	1,5 часа

**Забележка:** Когато дебелината на нанасяне се увеличава, разходът също расте.

Разход Дебелина на мокър филм (μ)	Дебелина на сух филм (μ)	Теоретична разходна норма при каменен килим от 8мм. ± 10 (кг./кв.м.)
<b>260</b>	<b>234</b>	<b>0,300</b>

**Забележка:** Когато дебелината на нанасяне се увеличава, разходът също расте.

## ОБЛАСТИ НА ПРИЛОЖЕНИЕ И ХАРАКТЕРИСТИКИ

**REAL WET 365** е грунд за бетон за влажни повърхности.

**REAL WET 365** места за използване;

Използва се като грунд за бетон върху повърхности с влажност до 30% преди полагането на епоксидни, полиуретанови и саморазливни замазки на подове във фабрики, складови, работни зони, товарни зони и индустриални подове изложени на средни и големи натоварвания.

## УПОТРЕБА

### Подготовка на повърхността

Повърхността за нанасяне се почиства внимателно от замърсявания, масла и мазнини. Отлепената стара боя (при предварително боядисани повърхности) се отстранява. Ръждата и неравностите по повърхността се почистват с машина с диамантен накрайник, съгласно стандартите SA 2 ½.

При нанасяне чрез пръскане задължително трябва да се използва маска. Особено в малки и затворени помещения е необходима много добра вентилация.

## УСЛОВИЯ НА ОКОЛНАТА СРЕДА

Температура трябва да бъде в диапазона от +15°C до 35°C. Нанасянето не трябва да се извършва при влажност над 80%. Температурата на повърхността трябва да бъде най-малко 3-5°C над точката на оросяване, за да се предотврати конденз.

Трябва да се има предвид, че разходът на материала ще се увеличи при нанасяне при ниски температури. Температурата на повърхността трябва да бъде най-малко +5°C и най-много 45°C.

## РАЗФАСОВКИ

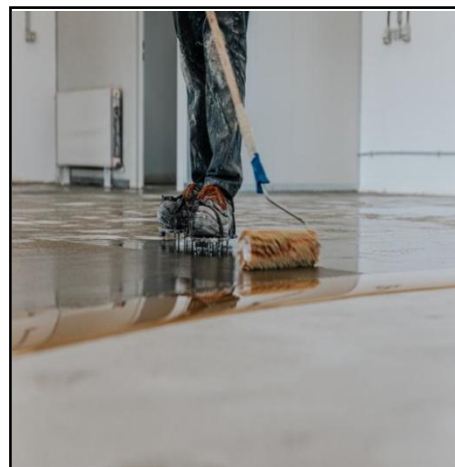
**REAL WET 365** Компонент А: 3,6 кг. Компонент В: 1,4 кг.

Общо тегло на комплекта: 5 кг.

-

**REAL WET 365** Втвърдител Компонент А: 11,5 кг. Компонент В: 4,5 кг.

Общо тегло на комплекта: 16 кг.



### СРОК НА СЪХРАНЕНИЕ

Материалът трябва да се съхранява в оригиналната си опаковка на хладно и сухо място. Срокът на съхранение в неотворена опаковка е 24 месеца за компоненти А и В.

### ЗДРАВΟΣЛОВНИ И БЕЗОПАСНИ УСЛОВИЯ НА ТРУД

Прочетете информационния лист за безопасност на продукта (MSDS) относно правила за безопасност и предупреждения.

Най-необходимите правила за безопасност, които трябва да се спазват, са следните:

- Контактът на продукта с кожата и очите трябва да се предотврати чрез използване на ръкавици, защитни очила, маска за лице и крем.
- По време на нанасяне и до пълното изсъхване на грунда трябва да се осигури вентилация.
- При контакт с кожата, засегнатото място трябва да се измие с топла вода, сапун или почистващ препарат.
- При попадане в очите, изплакнете обилно с вода в продължение на поне 10 минути и потърсете медицинска помощ.

\*Нашата информация за продуктите е подготвена на базата на собствени лабораторни тестове и изследвания при нормални условия. Нашата компания не носи отговорност за работа, извършена при неподходящи условия на работа. Компанията запазва правото си да променя тази информация. За по-подробна информация, моля, обърнете се към... R.Y.K.

Rev. No:09/Rev. Дата: Октомври 2022

Construction Chemicals



• Life In Colors •

www.adacolor-bg.com

Sofia  
6 "Andrey Germanov" str.  
mobile: 089 666 3042 / 089 468 3880

Sofia, "Ovcha Kupel 1" quarter  
33 "Promishlena" str., 429 bl., store 18,  
mobile: 089 666 9071

Plovdiv  
176 "Brezovsko shose" str.  
mobile: 089 544 7503 / 089 666 3044

Varna  
25 "Usta Kolyu Ficheto" str.  
mobile: 089 666 9079 / 089 466 9023

Shumen, "Dobrudzhanski" quarter  
Ind. zone, "Stroykomplekt" site  
mobile: 089 455 1685 / 089 666 3043

Kardzhali  
1 "Klokotnitsa" str.  
mobile: 089 575 0749 / 089 666 3057

Troyan  
49 "Makedoniya" str.  
mobile: 089 666 9079 / 089 673 4489

Haskovo, 5 "Okolovrasten pat" str.  
South Industrial zone  
mobile: 089 666 3051 / 089 241 2833