

**ДВУКОМПОНЕНТНА ЕПОКСИДНА СМОЛА ЗА ПОД С ПЕРЛЕН МЕТАЛИК ЕФЕКТ
REAL 800 METALLIC/PEARL**

ОПИСАНИЕ НА ПРОДУКТА

Двуконпонентна, саморазливна епоксидна смола за под с перлен металик ефект, с нисък вискозитет, без силен мирис и разтворители. Съдържаща отразяващи металикови пигменти. След нанасяне образува декоративно и устойчиво на износване подово покритие без fugи с ефект прелен металик.

ТЕХНИЧЕСКА ХАРАКТЕРИСТИКА

Външен вид	Пълен гланц
Цвят	Металик
Плътност (гр./мл. +20°C)	1.40 ± 0,05
Пропорция на смесване по тегло	А Комп.: 67 единици В Комп.: 33 единици
Съдържание на твърди вещества по тегло (w/w)	% 98 ± 2
Метод на нанасяне	Маламашка, четка, валик
Отворено време за работа при +20°C	20-25 мин.
Пълно изсъхване при +22°C	7 дни



Информация за съхнене

	Сух на допир	Придобива твърдост след	Интервал между слоевете
-5°C	12 часа	29-30 часа	24 часа
+0°C	9 часа	20-21 часа	18 часа
+5°C	6 часа	13-14 часа	12 часа
+15°C	120-160 мин.	5-6 часа	3.5 часа
+25°C	80-100 мин.	3-4 часа	2 часа
+35°C	60-80 мин.	1.5-2 часа	1.5 часа

Разход Дебелина на мокър филм (μ)	Дебелина на сух филм (μ)	Теоретична разходна норма ± 10 (кг./кв.м.)
100	1100	1.6 - 2

Забележка: Когато дебелината на нанасяне се увеличава, разходът също расте.

ХАРАКТЕРИСТИКА

Двухкомпонентно финашно подово покритие на основата на епоксидна смола, устойчива на пожълтяване. Състои се от смоли с нисък вискозитет, без силен мирис и разтворители.

Съдържа отразяващи металически пигменти, които образуват декоративен външен вид на нанесената повърхност. Саморазливната епоксидна смола (self-levelling) образува равна и гладка повърхност без фуги.

Проектирана е като многофункционална система за декоративни подови покрития в интериорни помещения. Позволява постигането на повърхностни ефекти, подобни на мрамор, гранит или керамика. Осигурява гланцова повърхност с перлен металик ефект.

Покритието е водоустойчиво, антибактериално и лесно за почистване, с висока устойчивост на механични натоварвания, износване и химикали. Чрез различни цветове и пигментни комбинации могат да се постигнат разнообразни декоративни текстури, наподобяващи керамика и мрамор.

Осигурява получаването на гланцови, декоративни и естетични повърхности с металически и перлени ефекти.

Притежава висока устойчивост на механични натоварвания, износване и въздействие на химикали. Благодарение на водоустойчивата и антибактериална структура се почиства лесно.

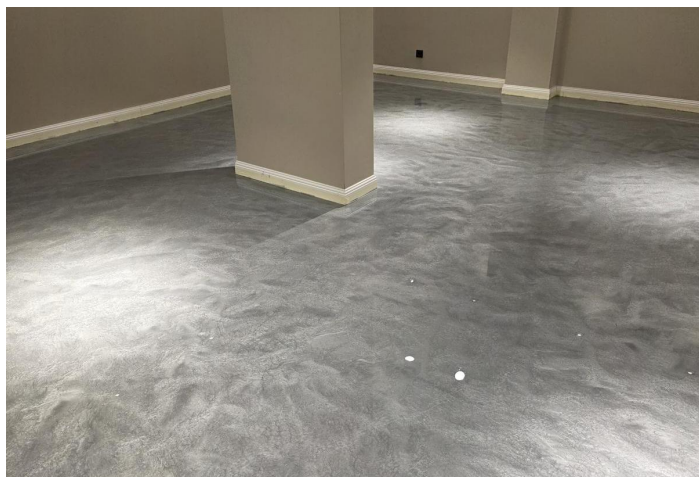
Подовото покритие е подходящо за проекти, при които се изисква съчетание между декоративен външен вид и високи технически характеристики.

ОБЛАСТ НА ПРИЛОЖЕНИЕ

Декоративно подово покритие система за интериорни подове, които изискват естетичен външен вид, висока механична устойчивост и антибактериалност.

Използва се в магазини, бизнес сгради, шоуруми, офиси, фойета, жилища, лаборатории, коридори, училища, гаражи и други интериорни помещения. Може да се нанася върху всякакви бетонни, керамични, мраморни, мозайчени и стоманени повърхности.

След почистване и грундиране на основата може да се нанася върху бетон, керамика, мрамор, мозайка, стомана и други минерални или метални интериорни повърхности. Благодарение на саморазливната си структура образува равна, гладка и безфугова настилка.



СРОК НА СЪХРАНЕНИЕ

Трябва да се съхранява в оригиналната си опаковка на сухо и хладно място. Срокът на съхранение в неотворена опаковка е 12 месеца за компоненти А и В.

НАЧИН НА УПОТРЕБА

Преди употреба на епоксидното подово покритие компонентите се разбъркват добре поотделно. След това компонент А (смолата) се смесва с компонент В (втвърдителя) и се разбърква с електрически миксер до получаване на хомогенна смес без бучки.

1. Полагане на грунд (първи слой)

Върху подготвената и почистена повърхност се нанася 2К епоксиден грунд REAL RESIN 360.
Приблизителен разход на грунда: 0.3 - 0.4 кг/кв.м.

Докато смолата е все още прясна, върху повърхността се посипва равномерно кварцов пясък с едрина 500-600 микрона. Разходна норма: 1.0 - 1.5 кг/кв.м.

Тази операция се извършва с цел повишаване на адхезията към основата и увеличаване на механичната устойчивост на покритието.

2. Полагане на междинен слой

След втвърдяване на грунда, незалепналите свободни частици пясък се премахват чрез почистване. След това върху повърхността се нанася междинно подово покритие REAL MC 500. Цветът на междинното подово покритие трябва да е съобразен с цвета на епоксидната смола. Разходът на междинното подово покритие е 0.5 - 0.6 кг/кв.м. След полагането междинният слой се оставя да се втвърди и изсъхне.

3. Финишен слой - Епоксидна смола за под с перлен металик ефект

След втвърдяване и изсъхване на междинния слой, като финишен слой се нанася епоксидната смола REAL 800 METALLIC/PEARL с приблизителен разход 1.6 - 2 кг/кв.м.

По време на полагането смолата трябва да бъде равномерно разпределена по повърхността, така че да се постигне желаният декоративен ефект.

При нанасяне при температура на околната среда от +15°C или по-ниска, докато продуктът все още е пресен, трябва контролирано да се извърши нагряване с газова горелка с цел отстраняване на въздушните мехурчета. Тази операция подобрява качеството на повърхността и подпомага равномерното втвърдяване на покритието.

4. Втвърдяване

След приключване на полагането покритата повърхност трябва да бъде оставена да се втвърди за периода, посочен от производителя, в зависимост от условията на околната среда, като през това време се предпазва от механично натоварване и трафик.

Повърхността не трябва да се въвежда в експлоатация преди постигане на пълно втвърдяване.

РАЗФАСОВКИ

А Компонент: 10.05 кг.

В Компонент: 4.95 кг.

Общо тегло на комплекта: 15 кг.

УСЛОВИЯ НА ОКОЛНАТА СРЕДА

Температурата на въздуха трябва да бъде в диапазона от +15°C до +35°C. Нанасянето не трябва да се извършва при влажност над 80%. Температурата на повърхността трябва да бъде най-малко 3-5°C над точката на оросяване, за да се предотврати конденз.

Трябва да се има предвид, че разходът на материала ще се увеличи при нанасяне при ниски температури. Температурата на повърхността трябва да бъде най-малко +5°C и най-много +45°C.

ЗДРАВΟΣЛОВНИ И БЕЗОПАСНИ УСЛОВИЯ НА ТРУД

Прочетете информационния лист за безопасност на продукта (MSDS) относно правила за безопасност и предупреждения.

Най-необходимите правила за безопасност, които трябва да се спазват, са следните:

- Контактът на продукта с кожата и очите трябва да се предотврати чрез използване на ръкавици, защитни очила, маска за лице и крем.
- По време на нанасяне и до пълното изсъхване на грунда трябва да се осигури вентилация.
- При контакт с кожата, засегнатото място трябва да се измие с топла вода, сапун или почистващ препарат.
- При попадане в очите, изплакнете обилно с вода в продължение на поне 10 минути и потърсете медицинска помощ.
- Необходимо е внимателно да се прочетат всички предупредителни надписи върху опаковките и стриктно да се спазват препоръчаните инструкции за работа.

*Нашата информация за продуктите е подготвена на базата на собствени лабораторни тестове и изследвания при нормални условия. Нашата компания не носи отговорност за работа, извършена при неподходящи условия на работа. Компанията запазва правото си да променя тази информация. За по-подробна информация, моля, обърнете се към... R.Y.K.

Rev. No:09/Rev. Дата: Октомври 2022



www.adacolor-bg.com

гр. София
ул. „Андрей Германов“ 6
GSM: 089 666 3042 / 089 468 3880

гр. София, кв. Овча Купел 1,
ул. „Промислена“ 33, бл.429, маг. №18
GSM: 089 666 9071

гр. Пловдив
ул. „Брезовско шосе“ 176
GSM: 089 544 7503 / 089 666 3044

гр. Варна
ул. „Уста Кольо Фичето“ 25
GSM: 089 666 9079 / 089 466 9023

гр. Шумен, кв. Добруджански,
инд. зона: база на Стройкомплект
GSM: 089 455 1685 / 089 666 3043

гр. Кърджали
ул. „Клокотница“ 1
GSM: 089 575 0749 / 089 666 3057

гр. Троян
ул. „Македония“ 49
GSM: 089 666 9079 / 089 673 4489

гр. Хасково, Южна индустриална
зона, ул. „Околовръстен път“ 5
GSM: 089 666 3051 / 089 241 2833