

**2К ЕПОКСИДНО ЛЕПИЛО ЗА КАМЕННИ КИЛИМИ ПРИ ВЕРТИКАЛНО ПОЛАГАНЕ - REAL 390 QCF**

**ОПИСАНИЕ НА ПРОДУКТА**

REAL 390 QCF е двукомпонентно, високоякостно лепило на епоксидна основа, специално разработено за нанасяне върху каменни килими при вертикални и наклонени повърхности. Лепилото гарантира здраво залепване при полагане на сместта към повърхността без приплъзване. Осигурява много добра адхезия.

**ТЕХНИЧЕСКА ХАРАКТЕРИСТИКА**

Външен вид	Пълен гланц
Цвят	Бял
Плътност (гр/мл +20°C)	1.55 ± 0,05
Пропорция на смесване по тегло	А комп.: 67 единици В комп.: 33 единици
Съдържание на твърди вещества по тегло (w/w)	% 98 ± 2
Метод на нанасяне	Маламашка
Отворено време за работа при +20°C	20-25 мин.
Пълно съхнене при +20°C	4-10 дни
Якост на натиск (7 дни)	75 N/мм кв.м (TS EN 196-1)
Твърдост по Shore D (7 дни)	83
Непрекъснато термично съпротивление	От +50°C до +80°C до 7 дни



	Сух на допир	Придобива твърдост след	Интервал между слоевете
-5°C	12 часа	29-30 часа	24 часа
+0°C	9 часа	20-21 часа	18 часа
+5°C	6 часа	13-14 часа	12 часа
+15°C	120-160 мин.	5-6 часа	3,5 часа
+25°C	80-100 мин.	3-4 часа	2 часа
+35°C	60-80 мин.	1,5-2 часа	1,5 часа

**УСЛОВИЯ НА ОКОЛНАТА СРЕДА**

Температурата на въздуха трябва да бъде между +15°C и +35°C. Да не се прилага при относителна влажност над 80%. Температурата на биндера трябва да бъде поне 3-5°C над точката на оросяване, за да се предотврати повърхностен конденз.

Трябва да се има предвид, че разходът ще се увеличи при нанасяне при ниски температури. Температурата на повърхността трябва да бъде поне +5°C и максимум +45°C.

## ПОДГОТОВКА НА ПОВЪРХНОСТТА

Повърхността, върху която ще се нанася, трябва да бъде напълно почистена от прах, масла и други замърсявания, като ронещите се и нестабилни стари покрития по повърхността трябва да бъдат отстранени. Ръждата и грапавите части трябва да се почистят с помощта на машина с диамантен накрайник в съответствие със стандарт SA 2½, като повърхността трябва да бъде суха, чиста и поне +3°C над точката на оросяване.

## НАНАСЯНЕ НА ГРУНД

Върху повърхността се нанася един слой грунд RESIN 360 с валик, приблизително 0.25 кг/кв.м, като докато грундът е още мокър върху повърхността се поръсва кварцов пясък с едрина 0.8-1.2 мм, което осигурява здрава връзка между бетонната основа и каменните килими. Слойт грунд трябва да се остави да изсъхне напълно.

## УПОТРЕБА НА ПРОДУКТА

Преди употреба компонентите на REAL 390 QCF трябва да се смесят поотделно до получаване на хомогенна смес, след което втвърдителят (B комп.) и лепилото (A комп.) се смесват в един съд и се разбъркват до получаване на хомогенна смес.

## МЕТОД НА НАНАСЯНЕ

Преди нанасяне инертните материали (камъчета) с едрина 2-4 мм се поставят в смесителния съд (миксер), след което към сместа от лепилото и втвърдителя се добавят камъчетата в съотношение 9% и се разбърква приблизително 5 минути, докато се постигне хомогенна консистенция. Пригответената смес се нанася върху повърхността с равномерна дебелина чрез разстилане с маламашка, като количеството лепило (свързващо вещество), което ще се използва, се определя в зависимост от вида и едрината на камъчетата.

## ДОПЪЛНИТЕЛНА ЗАЩИТА (ПО ИЗБОР)

В зони, подложени на интензивен трафик, след като повърхността е напълно втвърдена, с валик може да се нанесе един слой биндер REAL 330 QCF за допълнителна защита.

## ВРЕМЕ ЗА ВТВЪРДЯВАНЕ

При температура на околната среда от +25°C времето за втвърдяване е 10-12 часа, като по време на периода на втвърдяване повърхността не трябва да се изплъзва.

## ЗДРАВΟΣЛОВНИ И БЕЗОПАСНИ УСЛОВИЯ НА ТРУД

Прочетете информационния лист за безопасност на продукта (MSDS) относно правила за безопасност и предупреждения.

Най-необходимите правила за безопасност, които трябва да се спазват, са следните:

- Контактът на продукта с кожата и очите трябва да се предотврати чрез използване на ръкавици, защитни очила, маска за лице и крем.
- По време на нанасяне и до пълното изсъхване на биндера трябва да се осигури вентилация.
- При контакт с кожата, засегнатото място трябва да се измие с топла вода, сапун или почистващ препарат.
- При попадане в очите, изплакнете обилно с вода в продължение на поне 10 минути и потърсете медицинска помощ.
- Всички предупредителни бележки върху кофите трябва да се прочетат внимателно и да се спазват препоръчаните правила за работа.

### СРОК НА СЪХРАНЕНИЕ

Продуктите трябва да се съхраняват в оригиналните си опаковки на сухо и хладно място.

Срокът на годност в неотворена опаковка е 12 месеца за компоненти А и В.

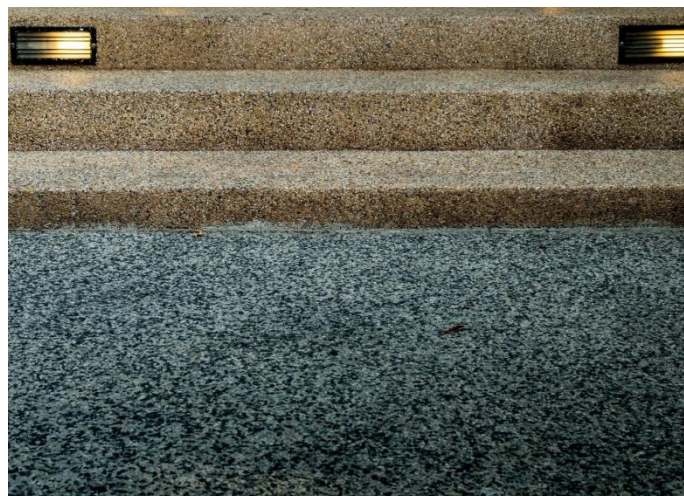
### РАЗФАСОВКИ

#### REAL 390 QCF

Компонент А: 2.68 кг.

Компонент В: 1.32 кг.

Общо тегло на комплекта: 4 кг.



\*Информация за продуктите е подготвена на базата на собствени лабораторни тестове и изследвания при нормални условия. Нашата компания не носи отговорност за работа, извършена при неподходящи условия на приложение. Компанията си запазва правото да променя тази информация. За по-подробна информация, моля, обърнете се към... R.Y.K.

Rev. No:09/Rev. Дата: Октомври 2022



гр. София  
ул. „Андрей Германов“ 6  
GSM: 089 666 3042 / 089 468 3880

гр. София, кв. Овча Кулел 1,  
ул. „Промислена“ 33, бл.429, маг. №18  
GSM: 089 666 9071

гр. Пловдив  
ул. „Брезовско шосе“ 176  
GSM: 089 544 7503 / 089 666 3044

гр. Варна  
ул. „Уста Колю Фичето“ 25  
GSM: 089 666 9079 / 089 466 9023

гр. Шумен, кв. Добруджански,  
инд. зона: база на Стройкомплект  
GSM: 089 455 1685 / 089 666 3043

гр. Кърджали  
ул. „Клокотница“ 1  
GSM: 089 575 0749 / 089 666 3057

гр. Троян  
ул. „Македония“ 49  
GSM: 089 666 9079 / 089 673 4489

гр. Хасково, Южна индустриална  
зона, ул. „Околовръстен път“ 5  
GSM: 089 666 3051 / 089 241 2833